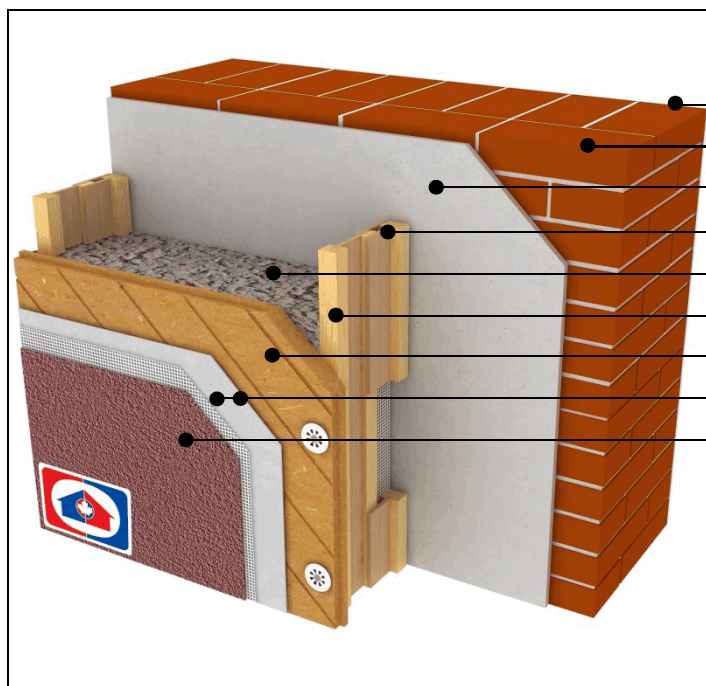


S02 – OBVODOVÁ STĚNA ZDĚNÁ – kontaktní zateplení



Vnitřní vápenocementová omítka	15 mm
Zdivo – např. cihla plná	450 mm
Vnější vápenocementová omítka	20 mm
Kapsa FT65	
Foukaná celulózoá izolace CLIMATIZER PLUS®	205 m
Expandér UE85	
Dřevovláknitá izolační deska UdiSPEED®	40 mm
Stěrka UdiGRUNDSPACHTEL® s armovací tkaninou 5 mm	
Vnější omítka UdiPERL®	1,5 mm

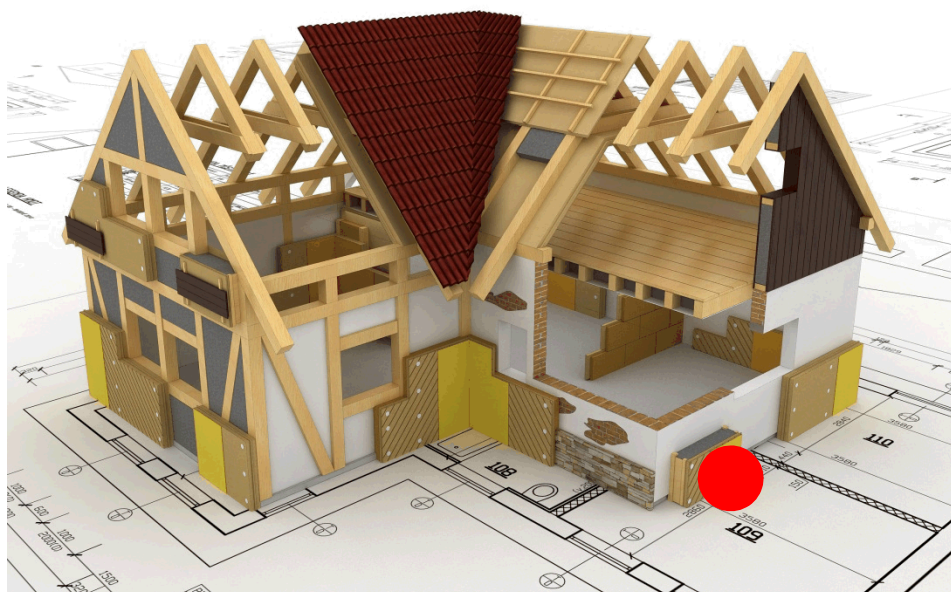
 Součinitel prostupu tepla U [W/m².K]

U - konstrukce	ČSN 73 0540-2 listopad 2011	
0,16	0,3	U _{N,20} – požadovaná
	0,2	U _{rec,20} – doporučená
	0,18 – 0,12	U _{pas,20} – pasivní domy

POZN. Dodatečné zateplení stěny pomocí foukané izolace CLIMATIZER PLUS® a dřevovláknitého systému UdiSPEED®.

POPIS

Dodatečné zateplení stávající zděné stěny. Z vnější strany je vytvořen prostor z dřevěných prvků (expandérů) a dřevovláknité izolační desky UdiSPEED® pro aplikaci foukané celulózoá izolace Climatizer Plus®. Pomocí kapes FT a univerzálních expandérů UE lze vytvořit prostor pro izolaci od 145 do 345 mm. Montáž kapes FT umožňuje vyrovnání povrchu stěny. Na univerzální expandéry se připevní pomocí systémových šroubů izolační deska UdiSPEED®. Konečnou povrchovou úpravu tvoří difúzně otevřená omítka, celý systém „dýchá“ a tím je zamezeno vzniku plísní!



KATALOGOVÝ LIST



VÝKRES SKLADBY V DWG



TEPELNĚ TECHNICKÝ VÝPOČET



TEPELNĚ TECHNICKÉ POSOUZENÍ